

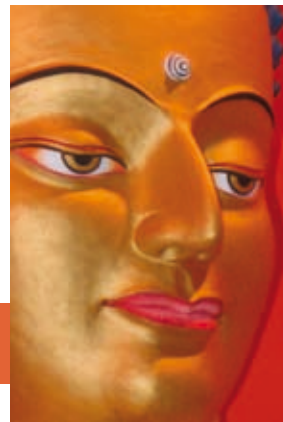


Gruppenraum



Institut für Essentielle  
Psychotherapie EPT

## Psychotherapie auf der Grundlage des Buddha-Dharma



## Beginn neuer Fortbildungsgruppen

### Referenten:

Lama Lhündrup  
(Dr. Tilmann Borghardt, stv. Leitung)  
Wolfgang Erhardt (PPT, Leitung)  
u. a.

Institut für  
Essentielle Psychotherapie  
Eichkuhle 22  
53773 Hennef

Tel.: 0 22 42 – 91 757 38

info@essentielle-psychotherapie.de  
www.essentielle-psychotherapie.de

Aktuelle Termine, Veranstaltungen und  
weitere Informationen finden Sie auch im Internet  
auf der Webseite:

www.essentielle-psychotherapie.de

# Die Referenten

## Wolfgang Erhardt

in Bonn niedergelassener Psychologischer Psychotherapeut. Kassenzulassung für Verhaltenspsychotherapie. Weitere Ausbildungen in Psychosynthese, Kenntnisse und Erfahrungen in allen gängigen Psychotherapieverfahren. Langjährige Meditationserfahrung



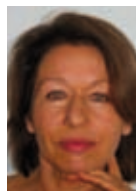
## Friederike Erhardt

Therapeutin für Psychosynthese in freier Praxis, Trainerin in der Phyllis-Krystal-Imaginationsmethode, integrative Tanzpädagogin, langjährige Meditationserfahrung.



## Ulla Pfluger-Heist

Dipl.-Pädagogin, HP Psychotherapie, Mitbegründerin und Ausbilderin des Psychosynthese Hauses Allgäu-Bodensee (1986), Traum- und Symbolarbeit, Focusing, Traumatherapie (Somatic Experience)



## Astrid Schillings

Niedergelassene Psychologische Psychotherapeutin mit Kassenzulassung für tiefenpsychologisch fundierte Psychotherapie, Leiterin des Focusing Instituts Köln, Meditationslehrerin



## Elgin Schrewe-Krome

niedergelassene Psychoanalytikerin in eigener Praxis für Erwachsene, Kinder- und Jugendliche und Säuglinge, Lehranalytikerin (DGPT), Lehrtherapeutin für tiefenpsychologisch fundierte Psychotherapie und Supervisorin, Paar- und Familientherapeutin IFW



## Dr. Tilmann Borghardt

(Lama Lhündrup)  
Arzt und Meditationslehrer mit Wurzeln in der tibetisch-buddhistischen und in der Theravada-Tradition.  
Betreuer von Langzeitretreats, Autor und Herausgeber



# Die Fortbildung

**Essentielle Psychotherapie EPT** verbindet den Buddhadharma mit tiefenpsychologisch fundierter Psychotherapie.

## Fortbildung in EPT

Die dreijährige Fortbildung in Essentieller Psychotherapie richtet sich an Ärzte und Psychotherapeuten sowie an Personen, die in Heilkunde, Coaching oder Beratung tätig oder in Ausbildung sind.

Sie ist eine vollständige psychotherapeutische Grundausbildung. Mit ihr wird ein integrativer Ansatz von buddhistischer Psychologie und profunden psychotherapeutischen Methoden vermittelt.

Die verkürzte 1,5-jährige Fortbildung in Essentieller Psychotherapie wendet sich an langjährig berufserfahrene Psychotherapeuten und findet in Freiburg statt.

Bei Bedarf können Fortbildungspunkte durch den bei der Psychotherapeutenkammer NRW akkreditierten Supervisor Wolfgang Erhardt vergeben werden.

Curriculum, Termine, Preise usw. finden Sie auf der Webseite.